

ПОСКОРЖЕНО

Заміна №

Підпис і дата

Інв. № ориг.

Відомість робочих креслень основного комплекту		
Аркуш	Найменування	Примітки
01	Загальні дані	
02	План на вітмітці -0.300	
03	Схема розташування стілок навісу Ст-1-9 на відм. -0.300. Металева стійка Ст-1-9. Розріз "А-А", "Б-Б".	
04	Розріз "1-1", "2-2", "4-4".	
05	Схема розташування стінових прогонів. Схема розташування елементів навісу на відмітці +11,300	
06	Розріз 3-3. Вузли 2-6.	
07	Витрата металу. Специфікація	

Відомість специфікацій		
Аркуш	Найменування	Примітки
02	План-схема розпланування. Відомість розходу сталі	
06	Розріз 2-2 (армування). Каркас просторовий Кпу-1. Специфікація матеріалів на завальну яму	
09	Вузол 1, 2, 3. Специфікація матеріалів на пандуси Пн	

Вказівки по виконанню робіт в зимовий період		
Проект розроблено для виконання робіт в літній час. При будівництві в зимовий час роботи виконувати у відповідності із вказівками ДБН В.2.1-10:2018 та ДБН В.2.6-98:2009. Якість матеріалів повинна систематично контролюватися. Всі роботи виконувати згідно ДБН В.2.1-10:2018 та ДБН В.2.6-98:2009 і ДБН А.3.2-2-2009.		
Технічні рішення, прийняті у проектній документації відповідають вимогам екологічних, санітарно-гігієнічних, протипожежних та інших діючих норм і правил, що діють на території України і забезпечують дотримання заходів, передбачених проектними рішеннями.		
Головний інженер проекту		К. О. Приліпко

Перелік актів огляду на приховані роботи		
№ п/п	Найменування	Примітка
	Земляні роботи	
1	Дотримання технології при шаровому ущільненні ґрунту (досягнення проект-ної щільності, товщина кожного відсіпаного та ущільнюваного шару)	
2	Обстеження ґрунтів для відсіпки насипів та зворотних засипок у котловани	
	Основи та фундаменти	
3	Підготовлена основа під фундаменти з зазначенням розмірів, позначок дна котлована, відповідності фактичного нашарування та властивостей ґрунту тим, що зазначені в проекті	
4	Відбір контрольних зразків бетону	
5	Приймання змонтованої і підготовленої до бетонування опалубки; відпо-відність арматури та закладних деталей робочим кресленням	
6	Приймання закінчених залізобетонних конструкцій з оцінкою їх якості	

ЗАГАЛЬНІ ВКАЗІВКИ

1. Робочий проект розроблено на основі технологічного завдання на проектування.

2. За умовну відмітку 0.000 прийнята відмітка верху фундаментів силосів тривалого зберігання зерна, що відповідає абсолютній відмітці \_\_\_\_ по генплану.

3. Проект розроблено для І-го району кліматичного районування України, згідно з ДСТУ-Н Б В.1.1-27:2010.

4. Температура зовнішнього повітря найбільш холодної доби: -29°C.

5. Температура зовнішнього повітря найбільш холодної п'ятиденки: -24 °C.



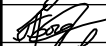


6. Нормативне значення швидкісного натиску вітру, згідно із ДБН В.1.2-2:2006: 420 Па.

7. Нормативне значення ваги снігового покриву, згідно із ДБН В.1.2-2:2006: 1520 Па.

8. Категорія по вибухопожежній та пожежній небезпеці згідно із НАПБ Б.03.002-2007: "В".

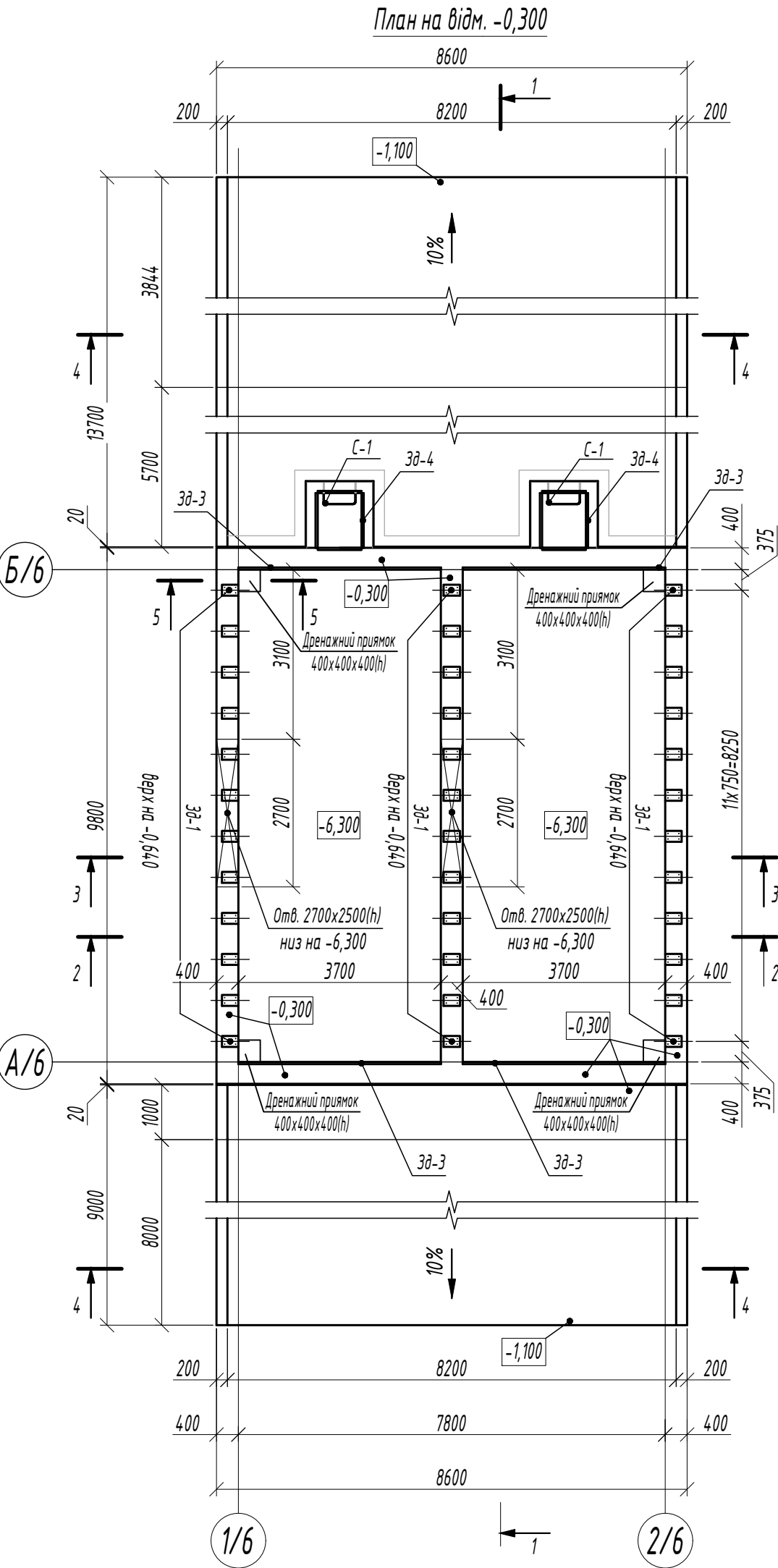
9. Ступінь вогнестійкості, згідно із ДБН В.1.1-7-2002: IIIа.

10. Сейсмічність, згідно із ДБН В.1.1-12:2014: 6 балів.

						2117-ЧРН-КМ.01.02			
						Нове будівництво зерносклади за адресою:м.Чернігів,вул.Івана Мазепи, 59			
Зм.	Кіл.	Арк.	№ док.	Підпис	Дата				
ГП		Приліпко			10.12.21	Навіс над пунктом приймання зерна	Стадія	Аркуш	Архів
Гол.констр.		Ворончак			10.12.21		ПП	1	7
Н.контр.		Поперечний			10.12.21	Загальні дані	ТОВ "АктивПроект", м. Київ		
Перевірив		Ткачук			10.12.21				
Розробив		Свиридов			10.12.21				

ПОГОДЖЕНО:			
Заміт №			
Підпис і дата			
Інв. № ориг.			

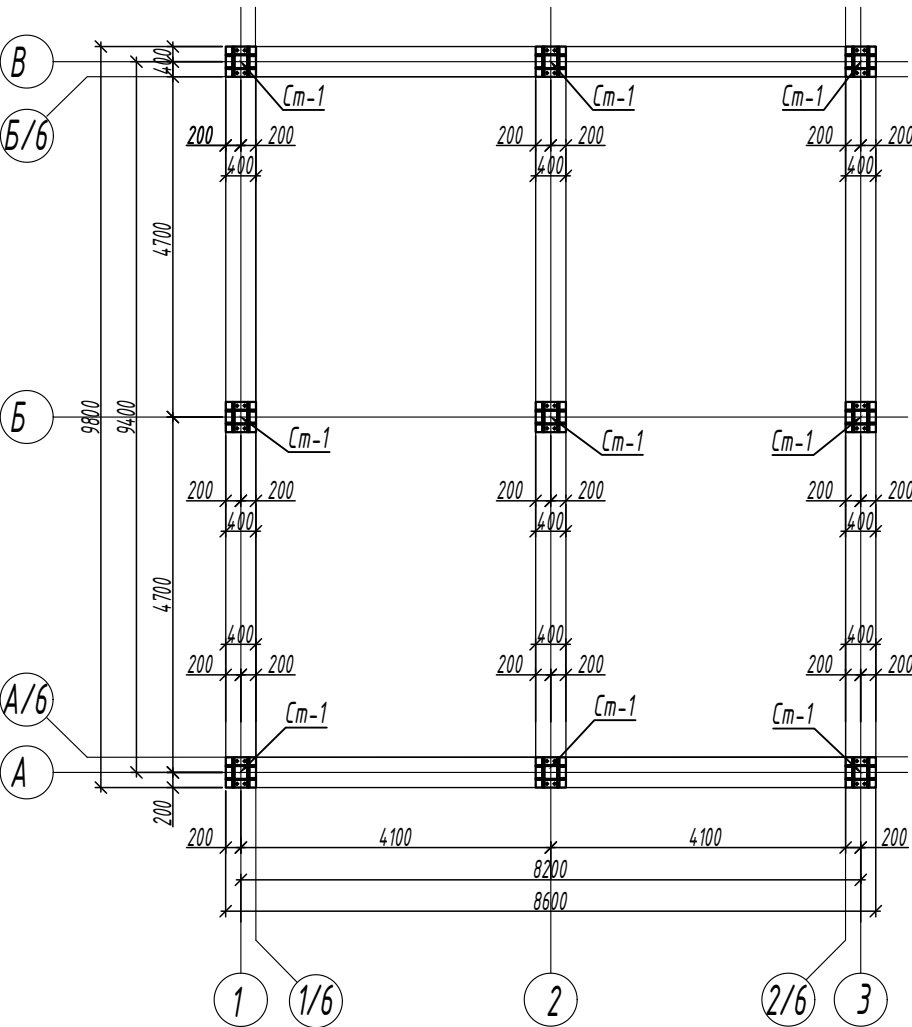
- Армування передбачено із окремих стрижнів арматури класу А500С та А240.
- Всі з'єднання арматури виконують за допомогою в'язального дроту з кроком не більше 400мм в шаховому порядку.
- Даний аркуш дивитись разом з аркушами 3...4.
- Специфікація сталі складена з врахуванням напусків арматури - 50 діаметрів.
- Зворотню засипку пазах котловану (за необхідності) виконувати піском або негумусованими будівельними ґрунтами шарами товщиною 200-300 мм з ретельним ущільненням до щільності  $\rho_{II}=1.65 \text{ г/см}^3$ . Забороняється в якості зворотньої засипки використовувати ґрунти з гумусовими або неоднорідними вклученнями та будівельне сміття.
- Вертикальну гідроізоляцію всіх поверхнь фундаментів, які контактують з ґрунтом, виконати обмазкою гарячою бітумною мастікою за два рази.
- Захисний шар арматури прийняти згідно креслень армування.
- Виробництво робіт по бетонуванню та догляд за свіжоукладеним бетоном виконується у відповідності з вимогами ДБН В.2.6-98:2009.
- Розпалублювання допускається при наборі бетоном міцності не менш як 50%. Зведення вищележачих конструкцій допускається при наборі бетоном міцності не менш як 70%.
- В днищі приймку передбачити розуклонку з ухилом 1% в бік дренажного приймку. Розуклонку виконати за допомогою ц/п стяжки з розчину марки М100. Витрати розчину марки М100 на влаштування ухилів вказані у специфікації на даному аркуші.



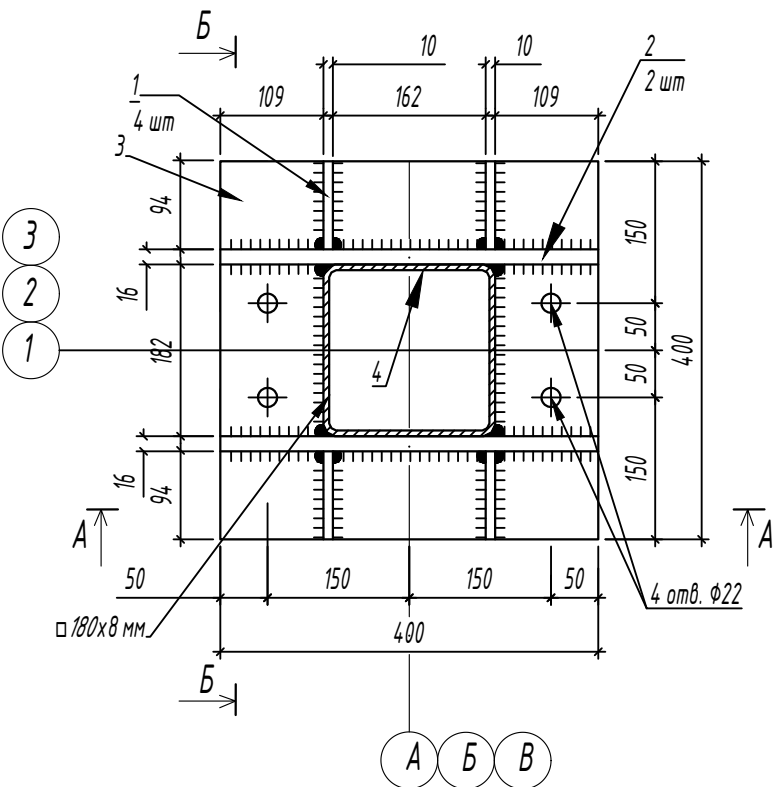
Зм.	Кіл.	Арк.	№ док.	Підпис	Дата
ГП		Приліпка			10.12.21
Гол.контр.		Ворончак			10.12.21
Н.контр.		Поперечний			10.12.21
Перевірив		Ткачук			10.12.21
Розробив		Свиридов			10.12.21

2117-ЧРН-КМ.01.02			
Нове будівництво зерносховища за адресою: м. Чернігів, вул. Івана Мазепи, 59			
Навіс над пунктом приймання зерна	Стадія	Арк.ш	Арк.шів
	ПП	2	7
План на відм. -0.300.		ТОВ "АктивПроект", м. Київ	

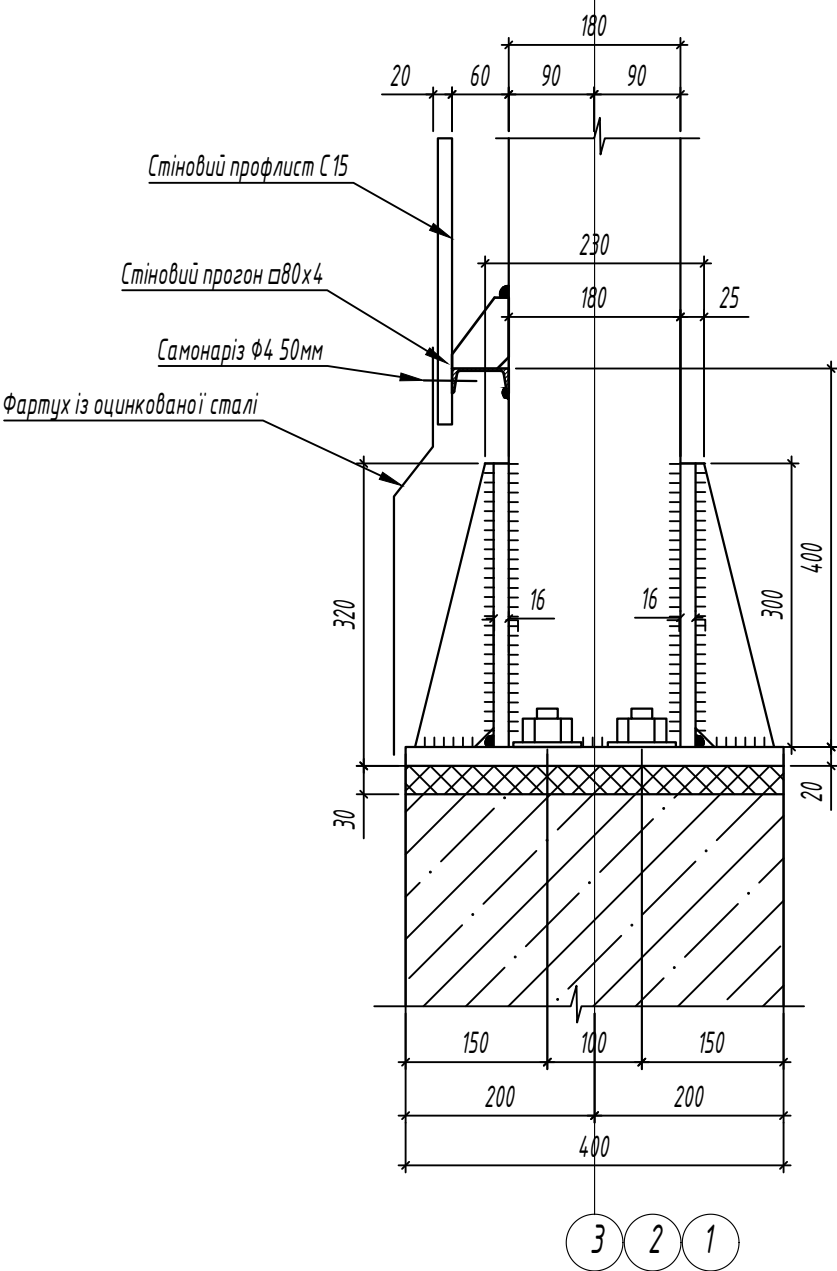
Схема розташування металевих стійок навісу на відмітці -0,300



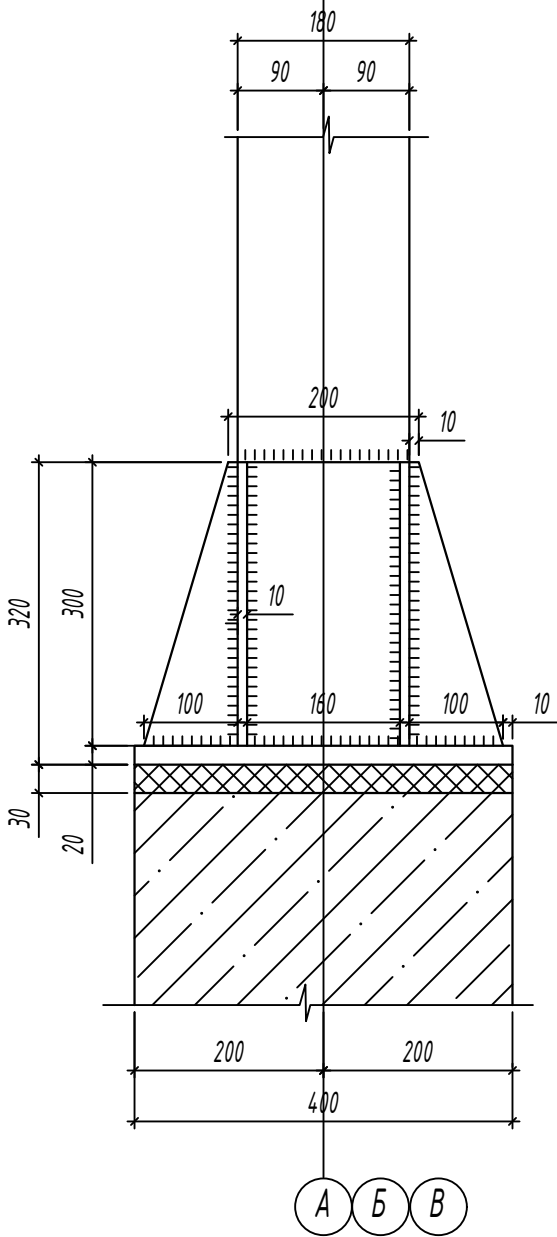
Металева стійка СТ-1-9



Розріз Б-Б М 1:16

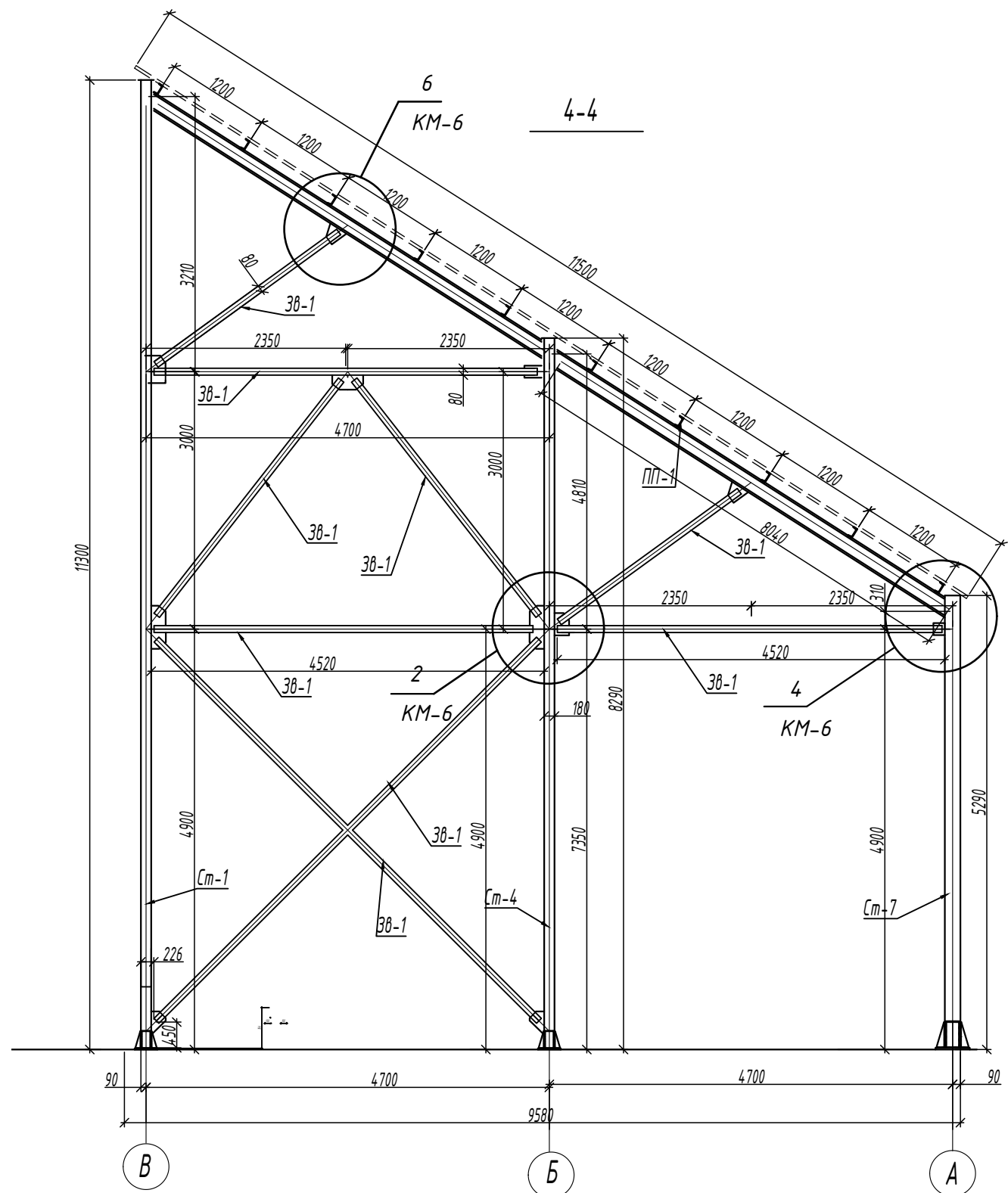
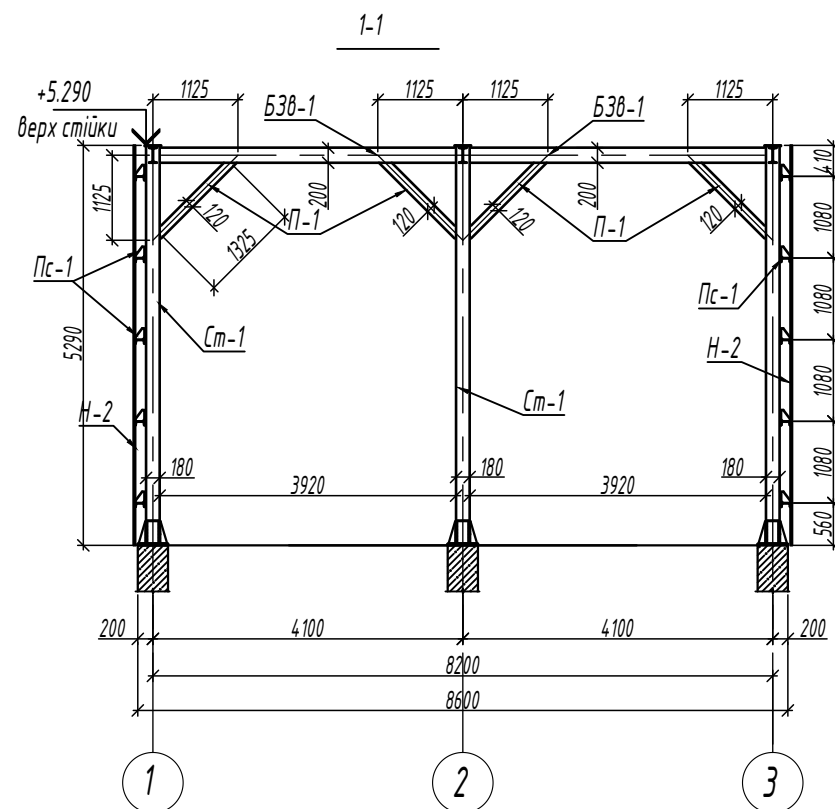
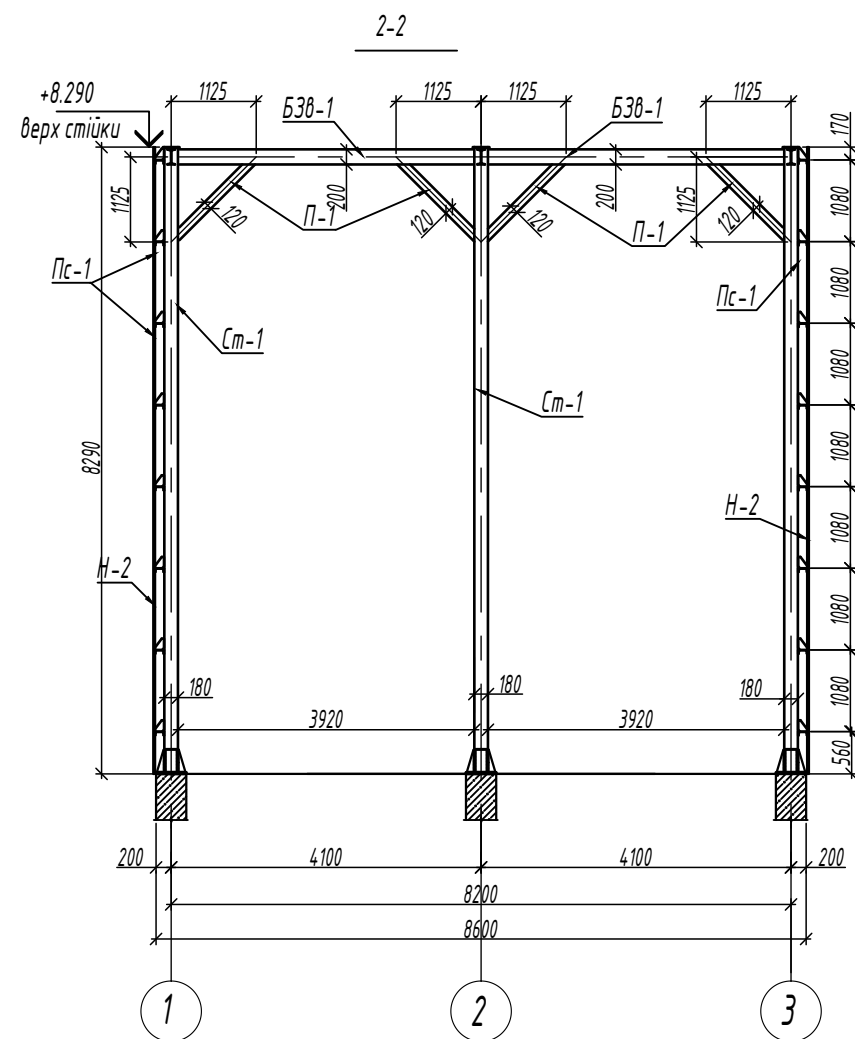


Розріз А-А М 1:16








1. Величину катетів всіх зварних швів прийняти по товщині найменшого елемента, який зварюється.  
2. Всі роботи по зварюванню виконувати згідно з ГОСТ 5264-80 та ГОСТ 11534-75 електродами типу З42А по ГОСТ 9467-88.  
3. Даний аркуш дивитись разом з аркушами КМ-4, КМ-5.  
4. Базу стійки омонолітити бетоном кл. С20/25 на дрібному заповнювачі після встановлення стійки в проектне положення. Витрати бетону враховані в розділі КБ.  
5. Відомість елементів див. на аркуші КМ-7.
1. Даний аркуш дивитись разом з аркушем 2, 3.

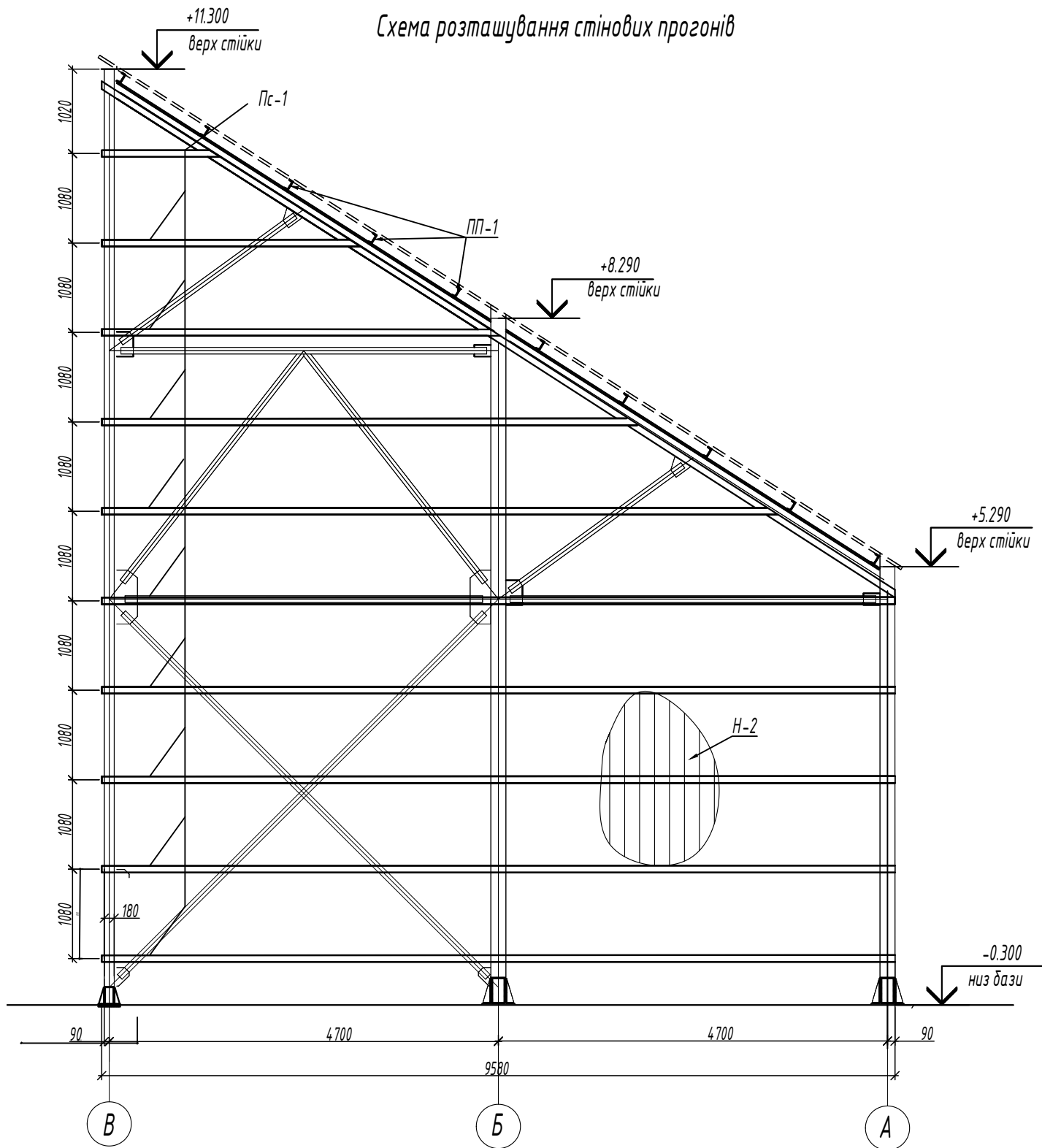
						2117-ЧРН-КМ.01.02		
						Нове будівництво зерносховища за адресою: м. Чернігів, вул. Івана Мазепи, 59		
Зм.	Кіл.	Арк.	№ док.	Підпис	Дата	Навіс над пунктом приймання зерна	Стадія	Аркш
ГП		Приліпко			10.12.21		ПП	3
Гол. констр.		Ворончак			10.12.21			7
Н. контр.		Поперечний			10.12.21			
Перевірив		Ткачук			10.12.21			
Розробив		Свиридов			10.12.21	Схема розташування стійок навісу Ст-1-9 на відм. -0.300. Металева стійка Ст-1-9. Розріз "А-А", "Б-Б".	ТОВ "АктивПроект", м. Київ	



1. Величину катетів всіх зварних швів прийняти по товщині найменшого елемента, який зварюється.
2. Всі роботи по зварюванню виконувати згідно з ГОСТ 5264-80 та ГОСТ 11534-75 електродами типу Э42А по ГОСТ 9467-88.
3. Даний аркуш дивитись разом з аркушами КМ-3, КМ-5.
4. Відомість елементів див. на аркуші КМ-7.

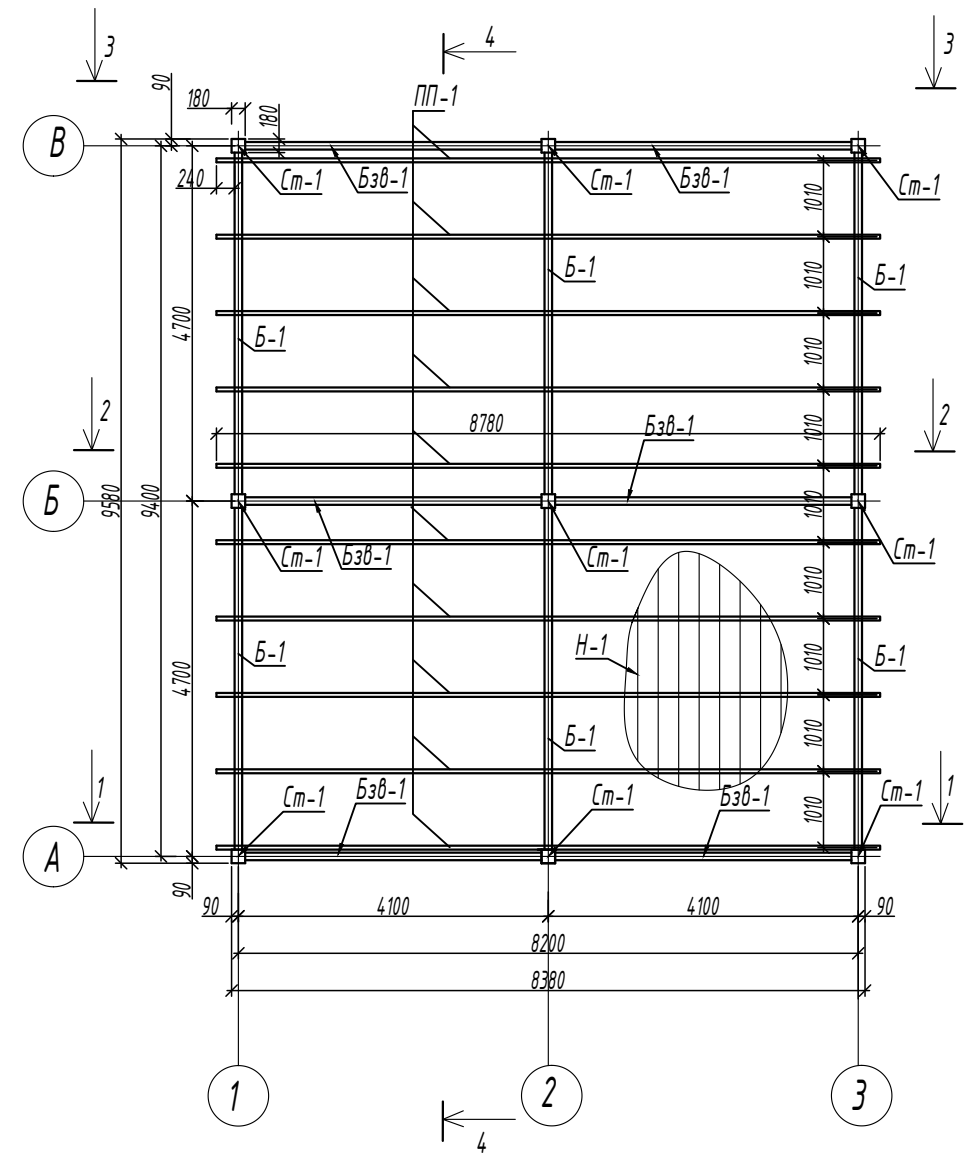
						2117-ЧРН-КМ.01.02			
						Нове будівництво зерносховища за адресою:м.Чернігів,вул.Івана Мазепи, 59			
Зм.	Кіл.	Арк.	№ док.	Підпис	Дата				
							Стадія	Аркуш	Аркушів
ГП	Пріліпко		10.12.21		Навіс над пунктом приймання зерна		ПП	4	7
Гол.констр.	Ворончак		10.12.21						
Н.контр.	Поперечний		10.12.21		Розріз 1-1, 2-2, 4-4	ТОВ "АктивПроект", м. Київ			
Перевірів	Ткачук		10.12.21						
Розробив	Свиридов		10.12.21						

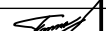
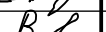



### Схема розташування стінових прогонів

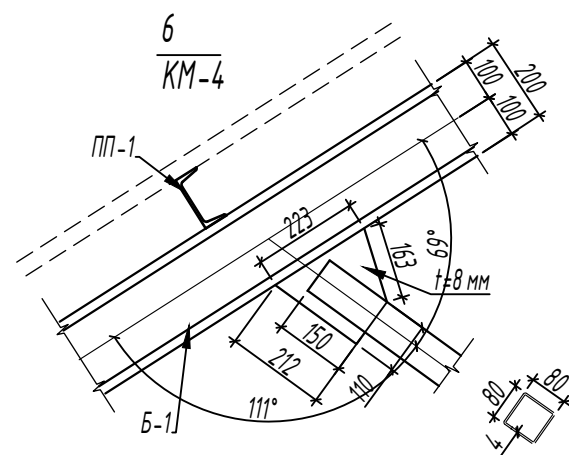
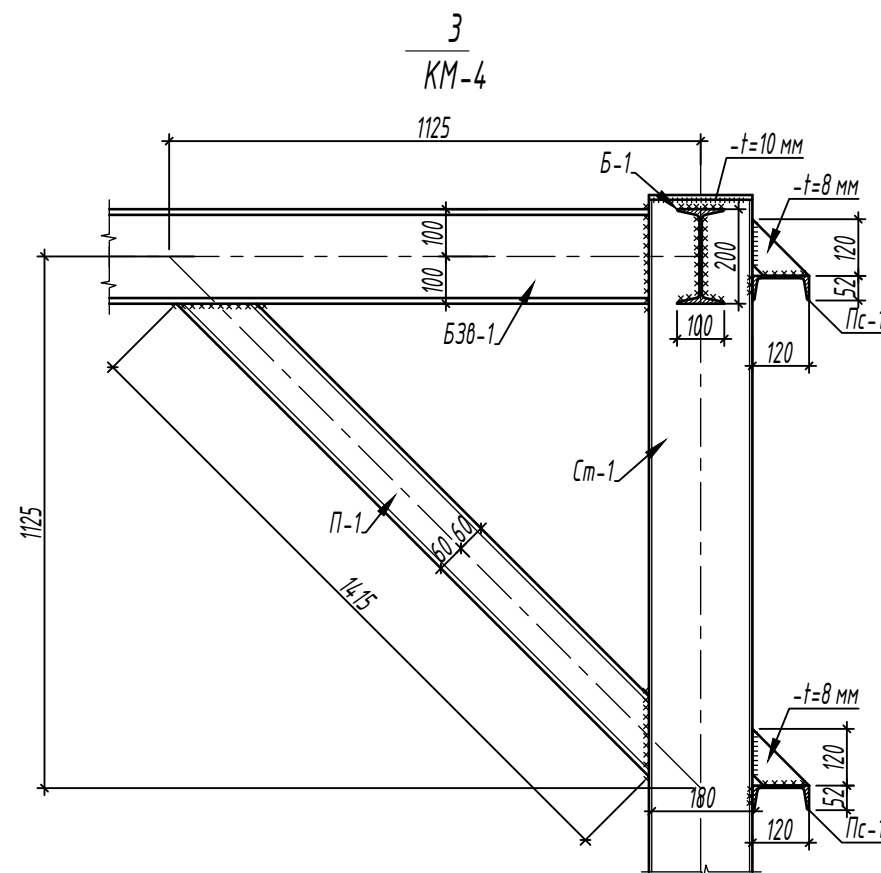
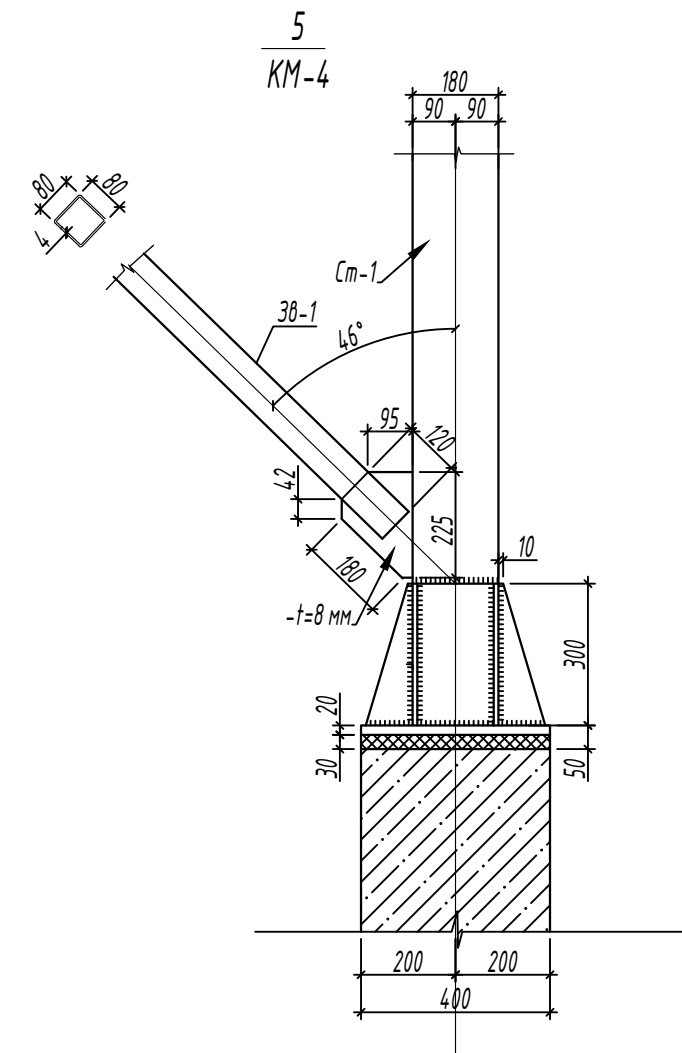
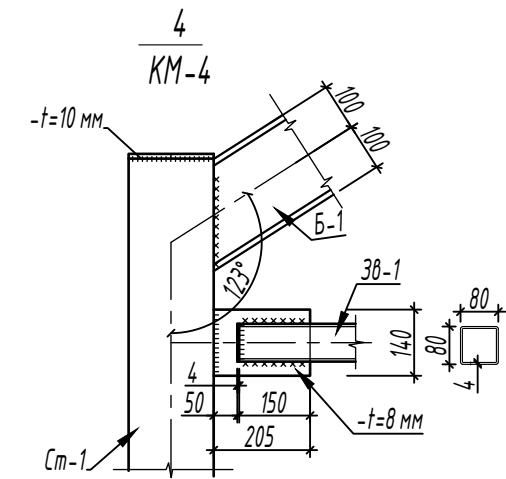
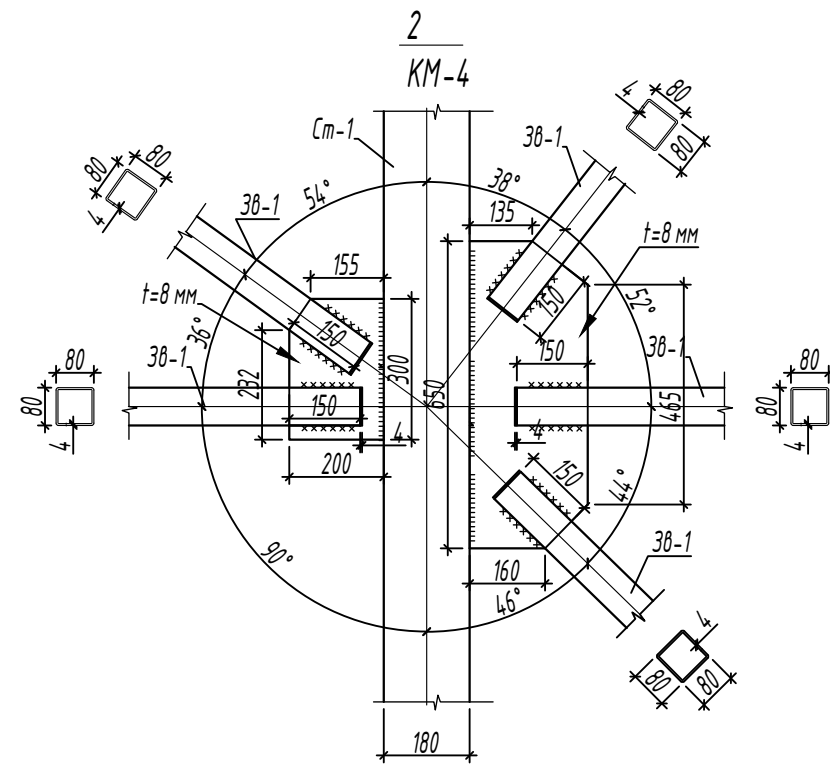
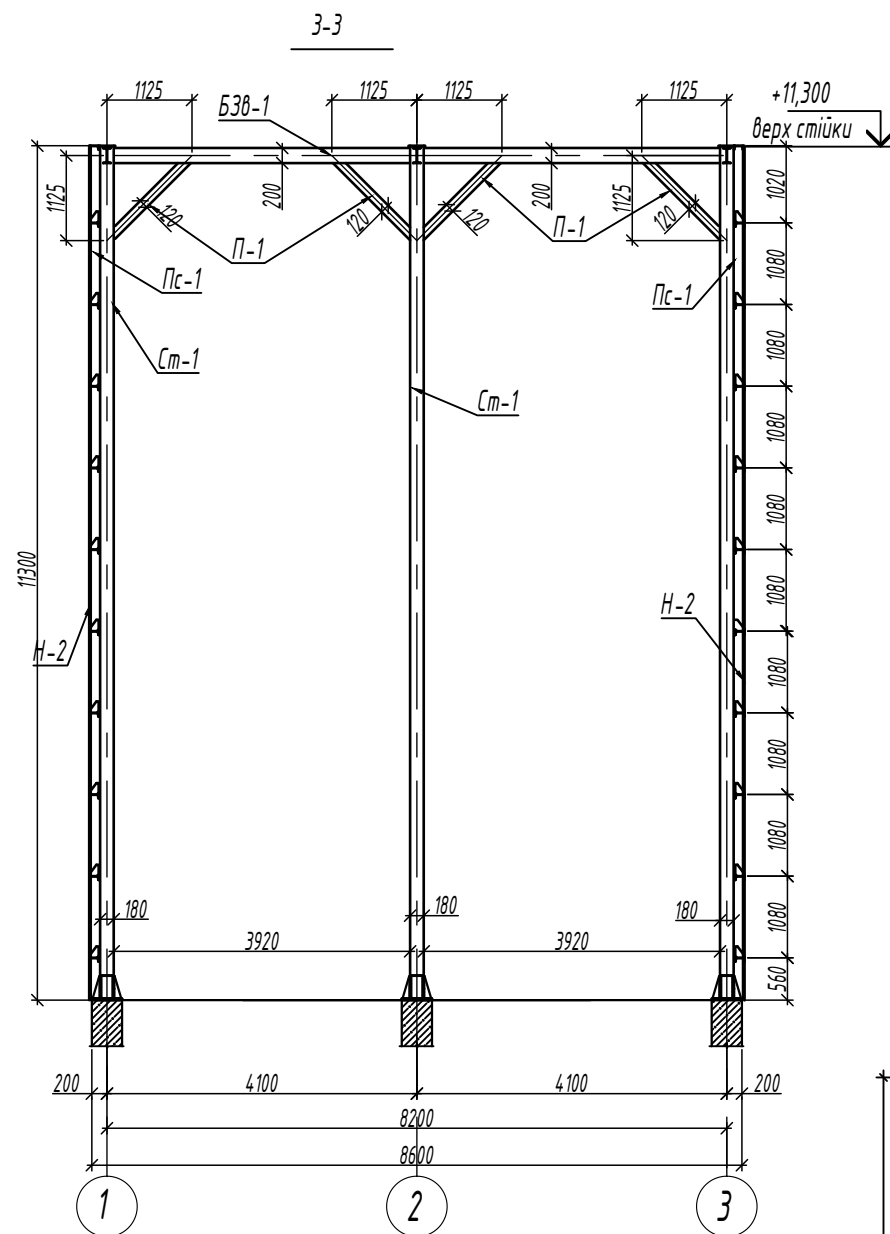


1. Величину катетів всіх зварних швів прийняти по товщині найменшого елемента, який зварюється.
2. Всі роботи по зварюванню виконувати згідно з ГОСТ 5264-80 та ГОСТ 11534-75 електродами типу З42А по ГОСТ 9467-88.
3. Даний аркуш дивитись разом з аркушами КМ-3, КМ-4.
4. Відомість елементів див. на аркуші КМ-7.






на відмітці +11,300



						2117-ЧРН-КМ.01.02			
						Нове будівництво зерносховища за адресою:м.Чернігів,вул.Івана Мазепи, 59			
Зм.	Кіл.	Арк.	№ док.	Підпис	Дата				
						Навіс над пунктом приймання зерна	Стадія	Аркуш	Архувід
ГП	Приліпко		10.12.21				ПП	5	7
Гол.констр.	Ворончак		10.12.21			Схема розташування стінових прогонів. Схема розташування елементів навісу на відмітці +11,300	ТОВ "АктивПроект", м.Київ		
Н.контр.	Поперечний		10.12.21						
Перевірив	Ткачук		10.12.21						
Розробив	Свиридов		10.12.21						



1. Величину катетів всіх зварних швів прийняти по товщині найменшого елемента, який зварюється.
2. Всі роботи по зварюванню виконувати згідно з ГОСТ 5264-80 та ГОСТ 11534-75 електродами типу Э42А по ГОСТ 9467-88.
3. Даний аркуш дивитись разом з аркушами КМ-3... КМ-5.
4. Відомість елементів див. на аркуші КМ-7.




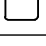

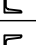
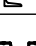
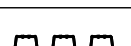

						2117-ЧРН-КМ.01.02				
						Нове будівництво зерносковища за адресою:м.Чернігів,вул.Івана Мазепи, 59				
Зм.	Кіл.	Арк.	№ док.	Підпис	Дата					
						Навіс над пунктом приймання зерна		Стадія	Аркуш	Архив
								ПП	6	7
ГП	Приліпко				10.12.21	Розріз 3-3. Вузли 2-6.		ТОВ "АктивПроект", м. Київ		
Гол.констр.	Ворончак				10.12.21					
Н.контр.	Поперечний				10.12.21					
Перевірив	Ткачук				10.12.21					
Розробив	Свиридов				10.12.21					

позначено:

Заміна №

Підпис і дата

Інв. № ориг.

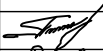


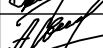
Відомість елементів								
Марка елемента	Переріз			Зусилля для прикріплення			Найменування або марка металу	Примітка
	Ескіз	Поз.	Склад	A, тс	N, тс	M, тс*м		
Ст-1			□ 180x180x8				С255	
Б-1			І №20				С255	
ПП-1			□ №14				С255	
ЗВ-1			□ 80x80x4				С255	
БЗВ-1			І №20				С255	
П-1			□ №12				С255	
Пс-1			□ №12				С255	
Н-1			НС35-1000-0.6				08ПС	
Н-2			С21-1000-0.6				08ПС	

Найменування профілю ГОСТ, ТУ	Найменування або марка металу ГОСТ, ТУ	Номер або розмір профілю, мм	№ р.с.	Маса металу по видам елементів конструкцій, кг					Загальна маса, кг
				Стіпи	Балки	ЗВ'язки	Покриття	Стіни	
1	2	3	4	5	6	7	8	9	10
Труби сталеві гарячекатані прямокутні ГОСТ 8639-82	С255 ГОСТ 8639-82	180x8		3160,26					3160,26
	Всього			3160,26					3160,26
Двутаври сталеві гарячекатані ГОСТ 8239-89	С255 ГОСТ 27772-88	№20			1506,96				1506,96
	Всього				1506,96				1506,96
Швелери сталеві гарячекатані ДСТУ 3436-96	С255 ГОСТ 27772-88	№12				165,36		2561,9	2727,25
		№14					1080		1080
	Всього					165,36	1080	2561,9	3807,25
Профілі сталеві гнуті замкнуті зварні квадратні та прямокутні для будівельних конструкцій ГОСТ 30245-2003	С255 ГОСТ 27772-88								
		80x80x4				1548,1			1548,1
	Всього					1548,1			1548,1
Прокат листовий гарячекатаний ГОСТ 19903-74	С255 ГОСТ 27772-88	t=20		226,08					226,08
		t=16		180,86					180,86
		t=10		74,12					74,12
		t=8		175,95	46,37			59,7	282,02
	Всього			656,01	46,37			59,7	762,08
Профлист ГОСТ 24045-94	08ПС ГОСТ 9045-93	С21-1000-0,6						916,86 / 155,4 м2	916,86 / 155,4 м2
		НС35-1000-0,6				755,2 / 128,0 м2		755,2 / 128,0 м2	755,2 / 128,0 м2
	Всього					755,2 / 128,0 м2		916,86 / 155,4 м2	1672,06
Всього профілю				3816,27	1553,33	1713,46	1835,2	3538,46	10784,0

+3% 11109,0

З врахуванням профлиста - 12781,06

1. Даний аркуш дивитись разом з аркушами КМ-03...КМ-6.
2. Специфікація металопрокату не враховує додаткові витрати, які виникають при виготовленні конструкцій, наплавлений метал та монтажні елементи. Дані витрати необхідно врахувати при розробці креслень марки КМД.

						2117-ЧРН-КМ.01.02			
						Нове будівництво зерносковища за адресою:м.Чернігів,вул.Івана Мазепи, 59			
Зм.	Кіл.	Арк.	№ док.	Підпис	Дата				
						Навіс над пунктом приймання зерна	Стадія	Аркуш	Аркушів
ГП		Приліпка			10.12.21		ПП	7	7
Гол.констр.		Ворончак			10.12.21	Витрата металу. Специфікація			ТОВ "АктивПроект", м. Київ
Н.контр.		Поперечний			10.12.21				
Перевірив		Ткачук			10.12.21				
Розробив		Свиридов			10.12.21				