

погоджено:

Відомість робочих креслень основного комплексу марки КБ.06		
Аркуш	Найменування	Примітка
1	Загальні дані	
2	План на відм. -0.300. Відомість витрати сталі	
3	План на відм. -6,300. Перерізи 2-2, 3-3, 4-4. Вузол 1, 3	
4	Переріз 1-1. Вузол 2	
5	Перерізи 1-1, 5-5 (армування). Закладні вироби Зд-1, Зд-2, Зд-3	
6	Перерізи 2-2, 3-3(армування). Закладна деталь Зд-4. Каркас просторовий установочний КПу-1	
7	Специфікація елементів завальної ями	
8	Переріз 4-4 (армування). Вузол а. Специфікація елементів пандусів	

ЗАГАЛЬНІ ВКАЗІВКИ

- Робочий проект розроблено на основі технологічного завдання на проектування.
- За умовну відмітку 0.000 прийнята відмітка верху фундаментів силосів тривалого зберігання зерна, що відповідає абсолютній відмітці 220,70 по генплану.
- Проект розроблено для І-го району кліматичного районування України, згідно з ДСТУ-Н Б В.1.1-27:2010.
- Температура зовнішнього повітря найбільш холодної доби: -27°С.
- Температура зовнішнього повітря найбільш холодної п'ятиденки: -22°С.
- Нормативне значення швидкісного натиску вітру, згідно із ДБН В.1.2-2:2006: 500 Па.
- Нормативне значення ваги снігового покриву, згідно із ДБН В.1.2-2:2006: 1370 Па.
- Категорія по вибухопожежній та пожежній небезпеці згідно із НАПБ Б.03.002-2007: "В".
- Ступінь вогнестійкості, згідно із ДБН В.1.1-7-2002: IIIа.
- Сейсмічність, згідно із ДБН В.1.1-12:2014: 6 балів.

Технічні рішення, прийняті у проектній документації, відповідають вимогам екологічних, санітарно-гігієнічних, протипожежних та інших діючих норм і правил, що діють на території України і забезпе дотриманні заходів, передбачених проектними рішеннями.

Головний інженер проекту



Приліпко


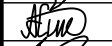

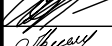
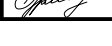
Перелік актів огляду на приховані роботи		
№ п/п	Найменування	Примітка
	<u>Земляні роботи</u>	
1	Дотримання технології при шаровому ущільненні ґрунту (досягнення проектної щільності, товщина кожного відсипаного та ущільнюваного шару)	
2	Обстеження ґрунтів для відсипки насипів та зворотних засипок у котловани	
	<u>Основи та фундаменти</u>	
3	Підготовлена основа під норійний пряминок та фундаменти з зазначенням розмірів, позначок дна котлована, відповідності фактичного нашарування та властивостей ґрунту тим, що зазначені в проекті	
4	Відбір контрольних зразків бетону	
5	Приймання змонтованої і підготовленої до бетонування опалубки; відпо-відність арматури та закладних деталей робочим кресленням	
6	Приймання закінчених залізобетонних конструкцій з оцінкою їх якості	

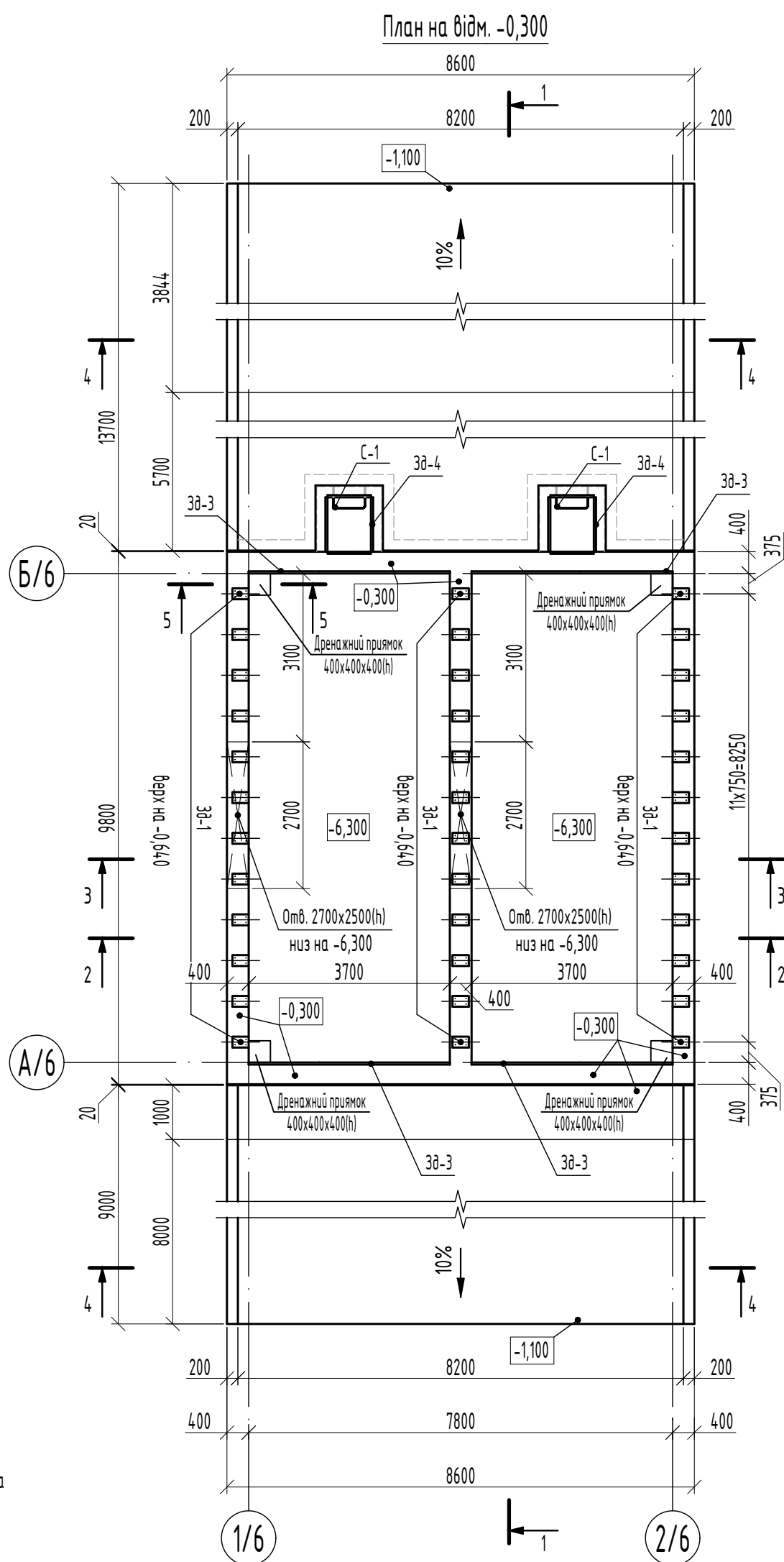
ВКАЗІВКИ ПО ВИКОНАННЮ РОБІТ В ЗИМОВИЙ ПЕРІОД

Проект розроблено для виконання робіт в літній час. При будівництві в зимовий час роботи виконувати у відповідності з вказівками ДБН В.2.1-10:2018 та ДБН В.2.6-98:2009.






Якість матеріалів повинна систематично контролюватися.
Всі роботи виконувати згідно ДБН В.2.1-10:2018 та ДБН В.2.6-98:2009 і ДБН А.3.2-2-2009.



						2028-СЛАВ-КБ.06			
						Нове будівництво комплексу з приймання, зберігання та відвантаження зернових за адресою: Хмельницька обл., м.Славута, вул. Привокзальна			
Зм.	Кіл.	Арк.	№ док.	Підпис	Дата	Пункт приймання зерна	Стадія	Аркуш	Аркушів
ГП		Приліпко			05.03.21		ПП	1	8
Гол.констр.		Сікорський			05.03.21				
Н.контр.		Поперечний			05.03.21				
Перевірив		Шуть			05.03.21	Загальні дані	ТОВ "АктивПроект", м. Київ		
Розробив		Мельник			05.03.21				



1. Арматура передбачено із окремих стрижнів арматури класу А500С та А240.
2. Всі з'єднання арматури виконують за допомогою в'язального дроту з кроком не більше 400мм в шаховому порядку.
3. Даний аркуш дивитись разом з аркушами 3...4.
4. Специфікація сталі складена з врахуванням напусків арматури - 50 діаметрів.
5. Зворотню засипку пазух котловану (за необхідності) виконувати піском або негумусованими будівельними ґрунтами шарами товщиною 200-300 мм з ретельним ущільненням до щільності $\rho_{ll}=1.65 \text{ г/см}^3$. Забороняється в якості зворотньої засипки використовувати ґрунти з гумусовими або неоднорідними вклученнями та будівельне сміття.
6. Вертикальну гідроізоляцію всіх поверхнь фундаментів, які контактують з ґрунтом, виконати обмазкою гарячою бітумною мастикою по два рази.
7. Захисний шар арматури прийняти згідно креслень армування.
8. Виробництво робіт по бетонуванню та догляд за свіжоукладеним бетоном виконується у відповідності з вимогами ДБН В.2.6-98:2009.
9. Розпалювання допускається при наборі бетоном міцності не менш як 50%. Зведення вищележачих конструкцій допускається при наборі бетоном міцності не менш як 70%.
10. В днищі приймач передбачити розуклонку з ухилом 1% в бік дренажного приймачу. Розуклонку виконати за допомогою ц/п стяжки з розчину марки М100. Витрати розчину марки М100 на влаштування ухилів вказані у специфікації на даному аркуші.

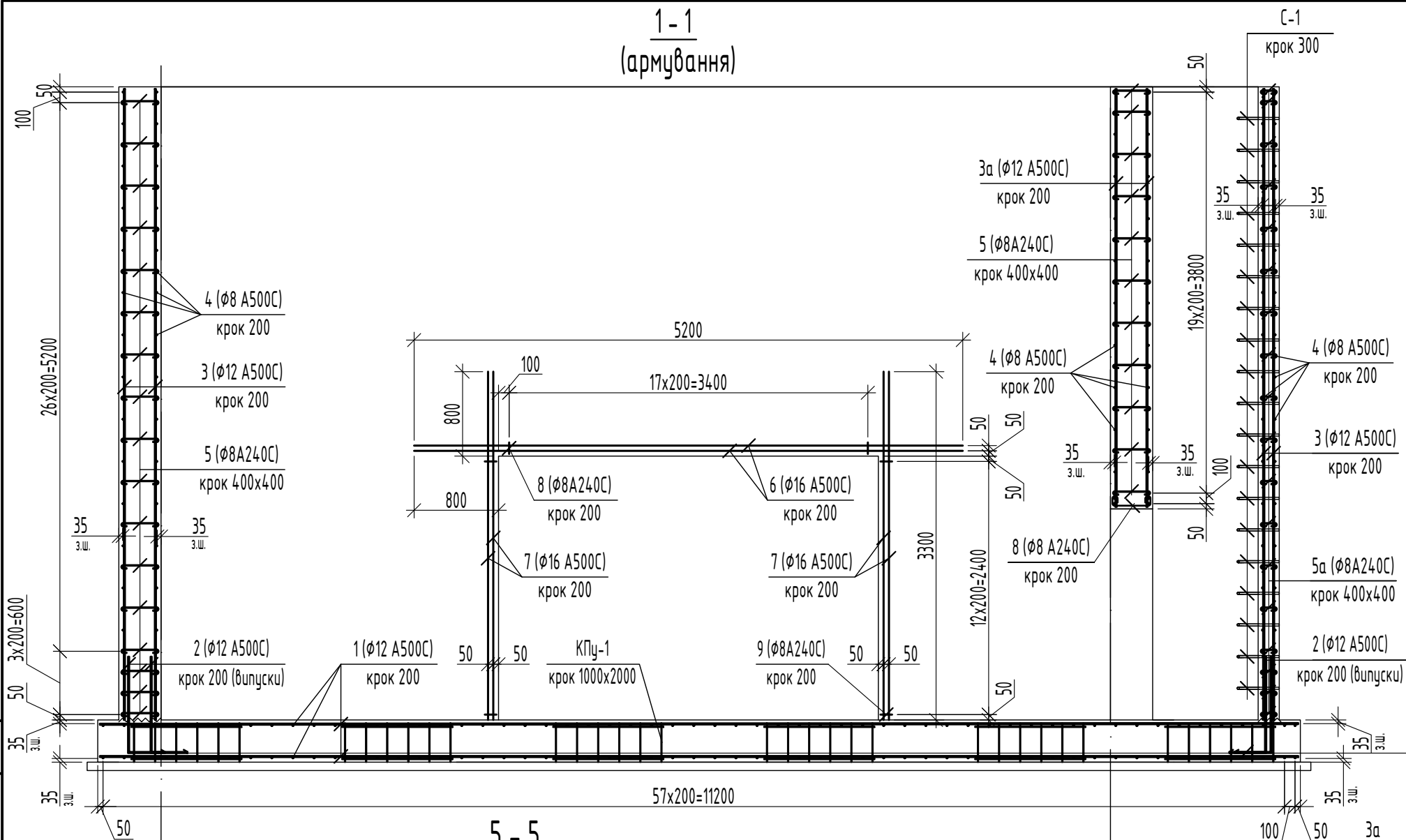
Зм.	Кіл.	Арк.	№ док.	Підпис	Дата
ГП		Прилiпо			05.03.21
Гол.констр.		Сікорський			05.03.21
Н.контр.		Поперечний			05.03.21
Перевірюб		Шуть			05.03.21
Розробив		Мельник			05.03.21

2028-СЛАВ-КБ.06			
Нове будівництво комплексу з приймання, зберігання та відвантаження зернових за адресою: Хмельницька обл, м.Славута, вул. Привокзальна			
Пункт приймання зерна	Стадія	Аркуш	Архиві
	ПП	2	
План на відм. -0.300. Відомість витрати сталі	ТОВ "АктивПроект", м. Київ		

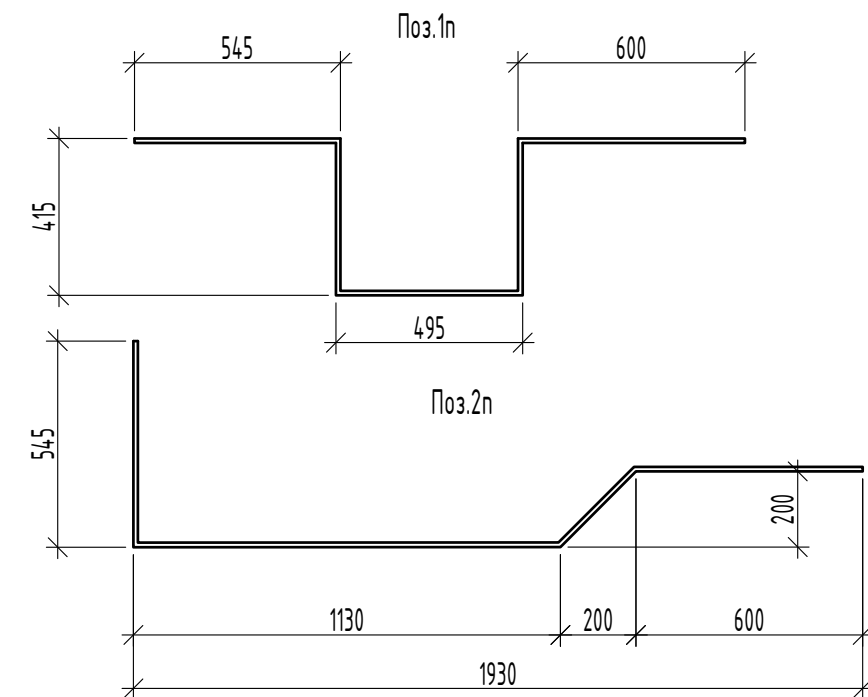
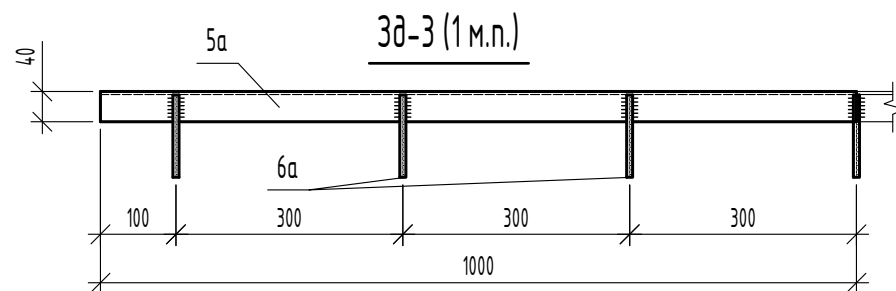
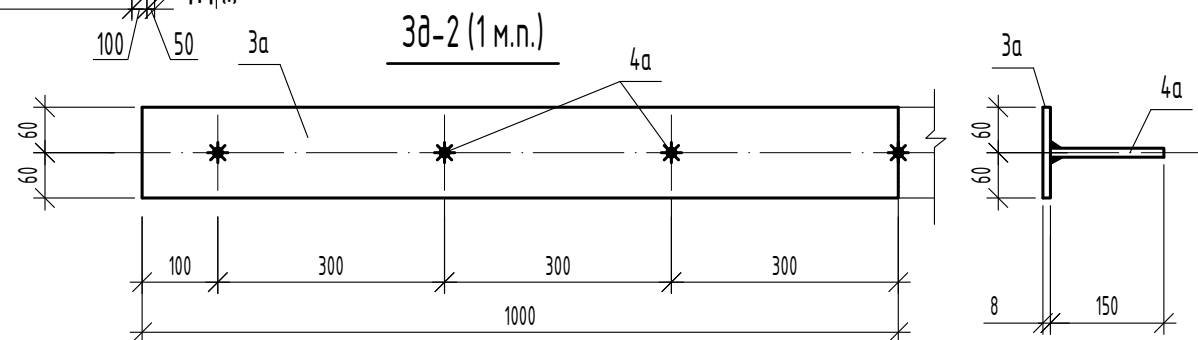
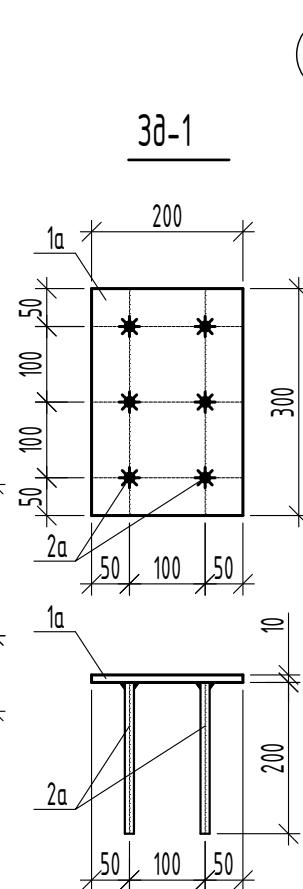
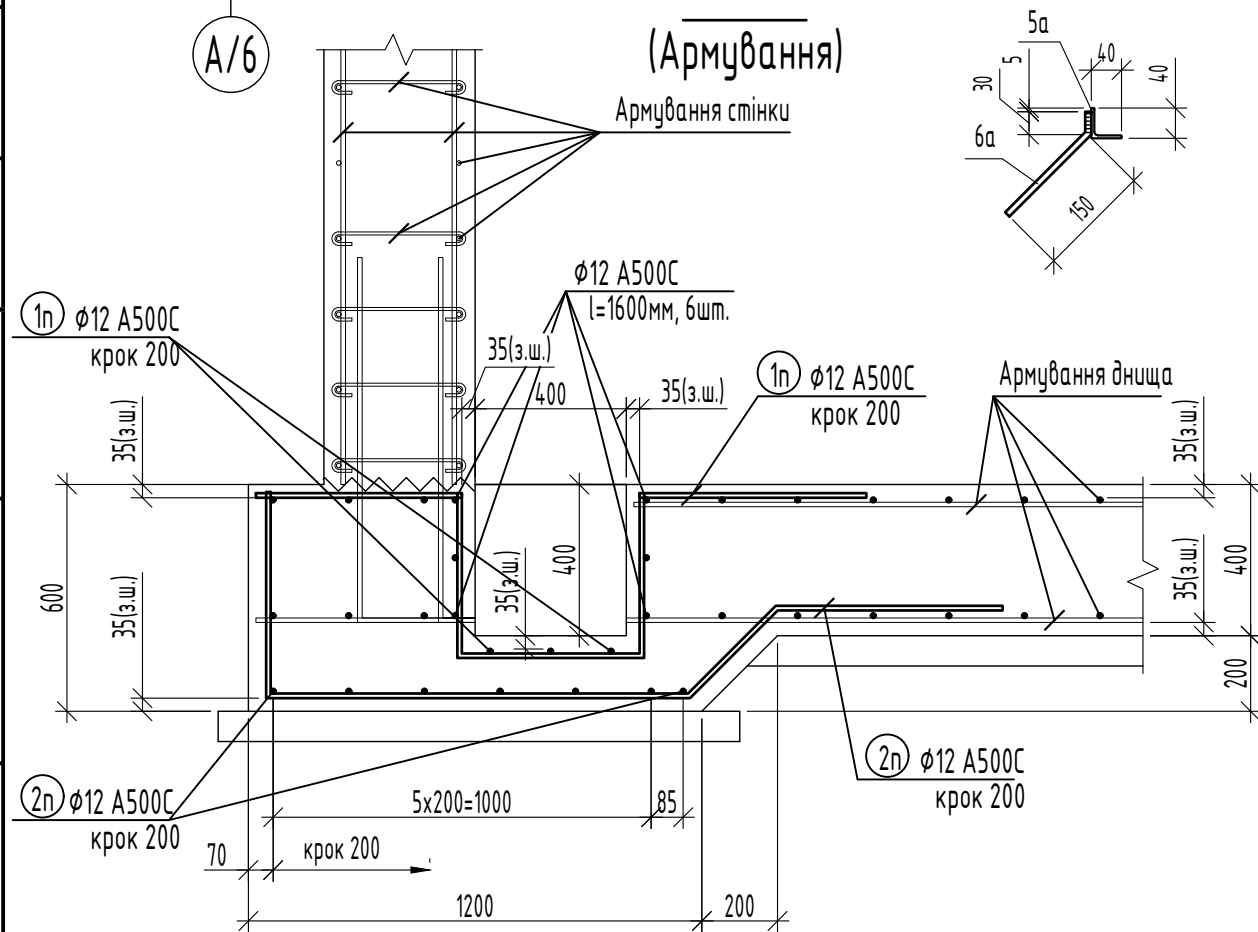
ПОГОДЖЕНО:

Заміна, №	
Підпис і дата	
№, № ориє.	

1-1
(армування)



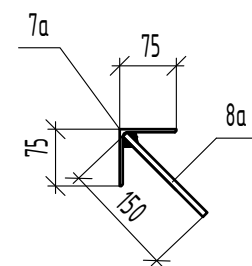
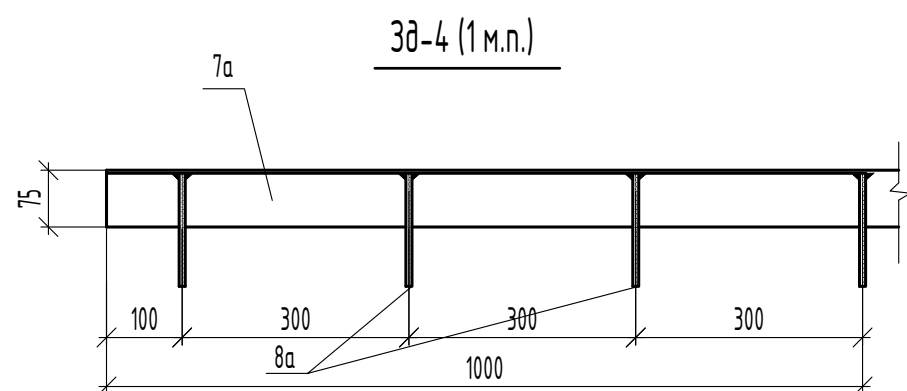
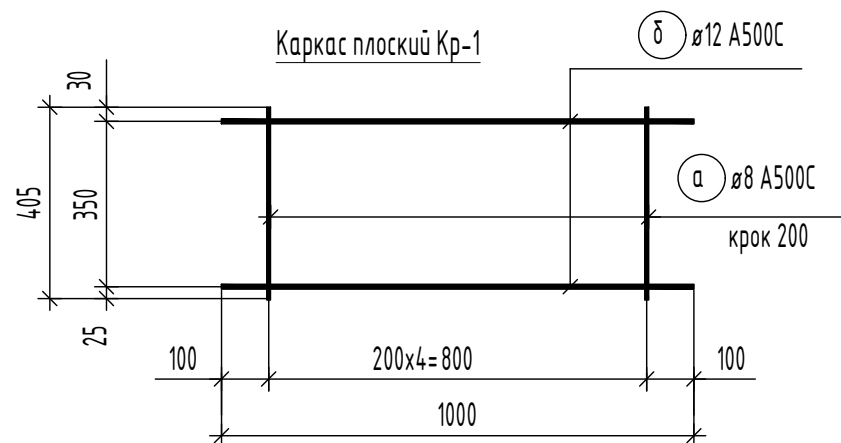
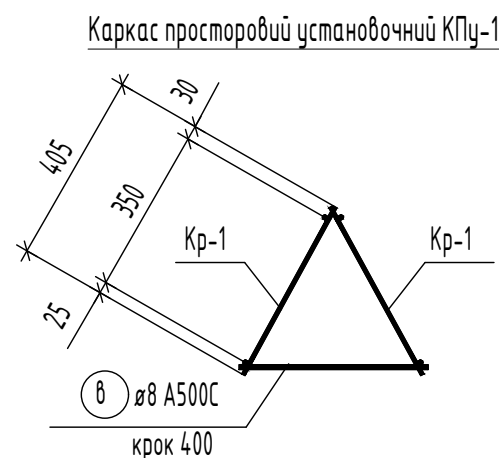
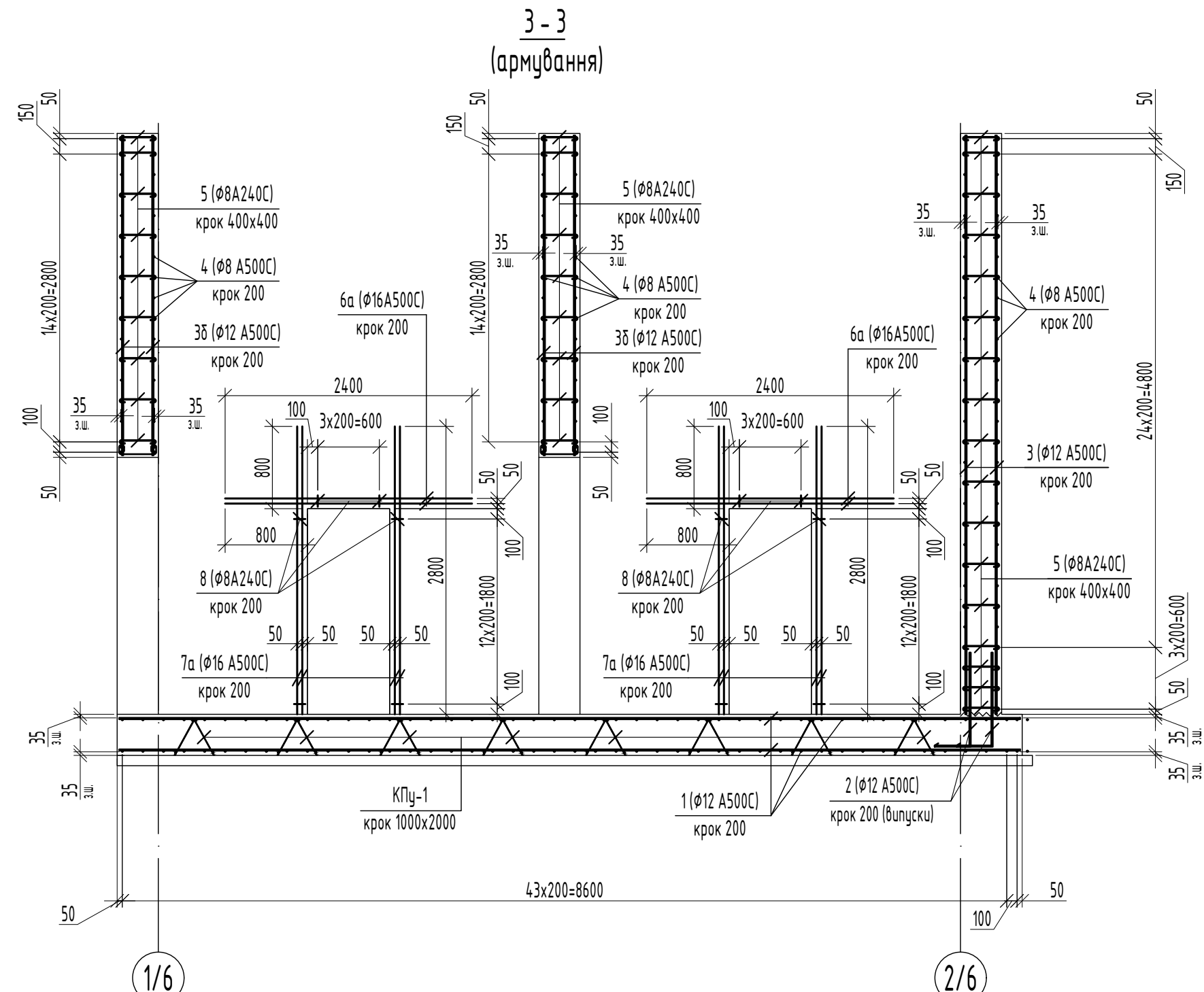
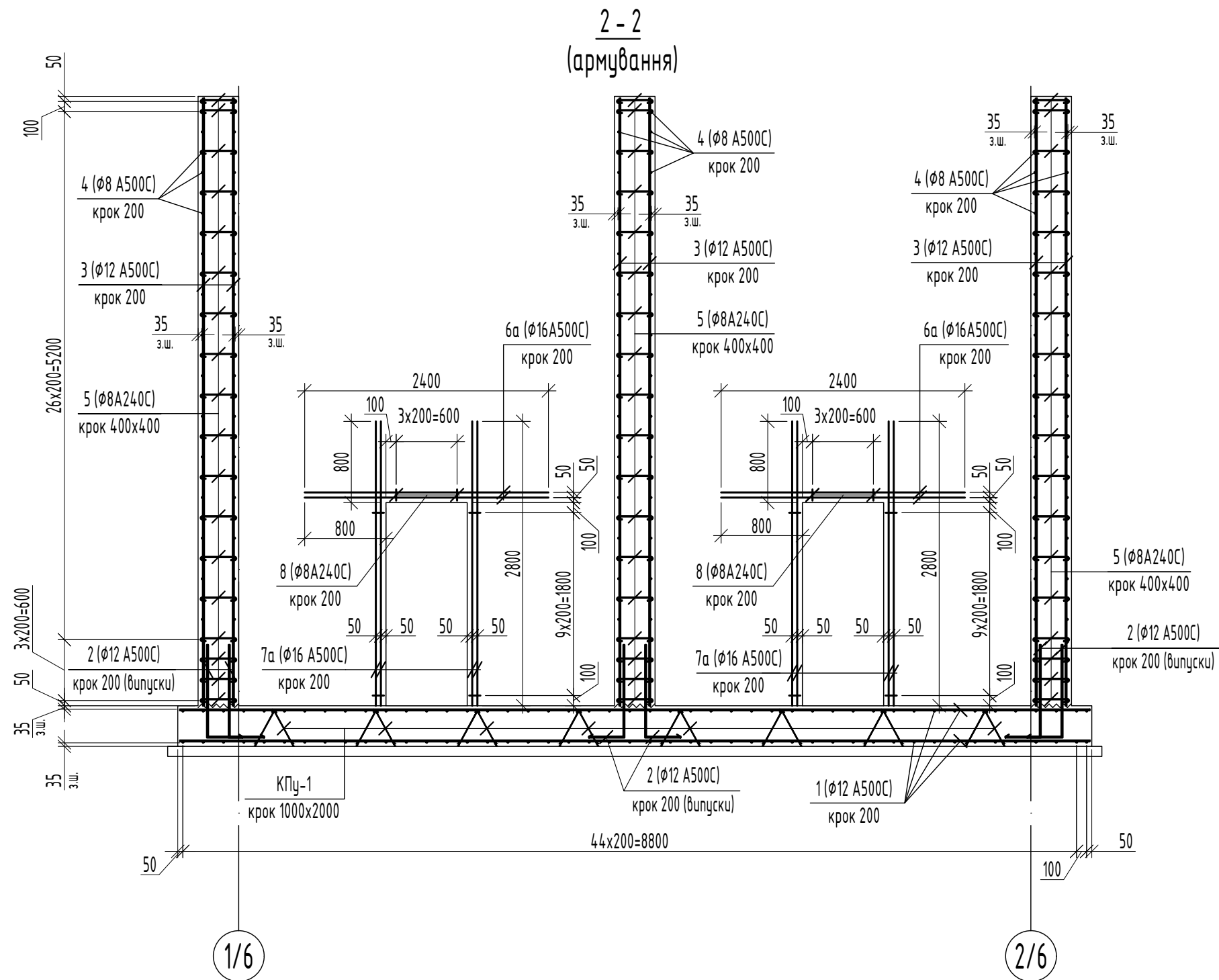
5-5
(Армування)








- Даний аркуш дивитись разом з аркушами 2...4, 7.
- Армування передбачено із окремих стрижнів арматури класу А500С та А240С.
- Стикування стрижнів поз. 1, 4 передбачити в напуск. Довжина напуску - 50 d.
- Всі з'єднання арматури виконують за допомогою в'язального дроту з кроком не більше 400мм в шаховому порядку.
- Всі зварювальні роботи виконувати згідно з ГОСТ 5464-80 та ГОСТ 11534-75.
- Величину катетів швів прийняти по найменшій товщині елементу, що зварюється.
- Довговимірні стержні стикувати з перепуском рівним 50d таким чином, щоб в одному перерізі стикувалось не більше 50% стержнів.

						2028-СЛАВ-КБ.06			
						Нове будівництво комплексу з приймання, зберігання та відвантаження зернових за адресою: Хмельницька обл., м.Славута, вул. Привокзальна			
Зм.	Кіл.	Арк.	№ док.	Підпис	Дата	Пункт приймання зерна	Стадія	Аркуш	Аркушів
ГІП	Приліпка				05.03.21		ПП	5	
Гол.констр.	Сікорський				05.03.21				
Н.контр.	Поперечний				05.03.21				
Перевірив	Шуть				05.03.21				
Розробив	Мельник				05.03.21	Перерізи 1-1, 5-5 (армування). Закладні вироби 3д-1, 3д-2	ТОВ "АктивПроект", м. Київ		

ПОСЛАЖЕНО:					
Заміна №					
Підпис підпис					
№ аркуша					



- Даний аркуш дивитись разом з аркушами 2...4, 7.
- Армування передбачено із окремих стрижнів арматури класу А500С та А240С.
- Стиковку стрижнів поз. 1, 4 передбачити в напуск. Довжина напуску - 50 d.
- Всі з'єднання арматури виконувати за допомогою в'язального дроту з кроком не більше 400мм в шаховому порядку.
- Довговимірні стержні стикувати з перепуском рівним 50d таким чином, щоб в одному перерізі стикувалося не більше 50% стержнів.
- Специфікацію див. арк. 7.

						2028-СЛАВ-КБ.06			
						Нове будівництво комплексу з приймання, зберігання та відвантаження зернових за адресою: Хмельницька обл., м.Славута, вул. Привокзальна			
Зм.	Кіл.	Арк.	№ док.	Підпис	Дата	Пункт приймання зерна	Старий	Архш	Архшів
ГП		Приймаю			05.03.21		ПП		
Гол.констр.		Скорський			05.03.21	Перерізи 2-2, 3-3(армування). Закладна деталь 3д-4. Каркас просторовий установочний КПу-1.	ТОВ "АктивПроект", м. Київ	6	
Н.контр.		Поперечний			05.03.21				
Перевірив		Шуть			05.03.21				
Розробив		Мельник			05.03.21				

Специфікація елементів завальної ями					
Поз.	Позначення	Найменування	Кіл.	Маса од., кг	Прим.
		Деталі			
1	ДСТУ 3760:2019	Ø 12 А500С Lзаг.= 2295,68		0,888	2038,56
2*	ДСТУ 3760:2019	Ø 12 А500С L= 1310	332	1,16	386,21
3	ДСТУ 3760:2019	Ø 12 А500С L= 5980	418	5,31	2219,68
3а	ДСТУ 3760:2019	Ø 12 А500С L= 3960	16	3,52	56,26
3б	ДСТУ 3760:2019	Ø 12 А500С L= 3110	72	2,76	198,84
4	ДСТУ 3760:2019	Ø 8 А500С Lзаг.= 1580,0		0,395	624,10
5*	ДСТУ 3760:2019	Ø 8 А240 L= 480	1571	0,19	297,86
5а*	ДСТУ 3760:2019	Ø 8 А240 L= 290	306	0,11	35,05
6	ДСТУ 3760:2019	Ø 16 А500С L= 5200	8	8,22	65,73
6а	ДСТУ 3760:2019	Ø 16 А500С L= 2400	8	3,79	30,34
7	ДСТУ 3760:2019	Ø 16 А500С L= 3300	16	5,21	83,42
7а	ДСТУ 3760:2019	Ø 16 А500С L= 2800	16	4,42	70,78
8*	ДСТУ 3760:2019	Ø 8 А240С L= 610	16	4,42	70,78
9*	ДСТУ 3760:2019	Ø 8 А240С L= 585	16	4,42	70,78
1п**	ДСТУ 3760:2019	Ø 12 А500С L= 2470	24	2,2	52,8
2п**	ДСТУ 3760:2019	Ø 12 А500С L= 2,525	56	2,24	125,44
С-1*	ДСТУ 3760:2019	Ø 20 А500С L= 1600	38	3,95	150,18
		Складальні одиниці			
		Каркас просторовий установочний КПу-1	40	5,63	225,15
б	ДСТУ 3760:2019	Ø 12 А500С L= 1000	4	0,888	3,55
а	ДСТУ 3760:2019	Ø 8 А500С L= 405	10	0,16	1,6
в	ДСТУ 3760:2019	Ø 8 А500С L= 405	3	0,16	0,48
		Вироби закладні			
		Закладний виріб Зд-1	36	5,78	207,92
1а	ГОСТ 19903-74	Пластина 200х300х10	1	4,71	
2а	ДСТУ 3760:2019	Ø 12 А500С L= 200	6	0,18	1,07

* - дивитись відомість деталей на даному аркуші.

** - дивитись деталь на аркуші КБ-5.



1. Даний аркуш дивитись разом з аркушами 5, 6.

Специфікація елементів заваляної ями					
Поз.	Позначення	Наменування	Кіл.	Маса од., кг	Прим.
		Вироби закладні			
		Закладний виріб Зд-2(1 м.п.)	50,8	7,78	394,87
3а	ГОСТ 103-74	-120х8 L= 1000	1	7,54	
4а	ДСТУ 3760:2019	φ 8 А500С L= 150	4	0,06	0,24
		Закладний виріб Зд-3	14,8	2,70	40,03
5а	ДСТУ 2251-93	L40х4 L= 1000	1	2,42	
6а	ДСТУ 3760:2019	φ 12 А500С L= 180	4	0,07	0,28
		Закладний виріб Зд-3	7,2	6,20	44,60
7а	ДСТУ 2251-93	L75х5 L= 1000	1	5,80	
8а	ДСТУ 3760:2019	φ 8 А500С L= 250	4	0,10	0,40
		Матеріали:			
	ДСТУ Б.В.2.6-156:2010	Бетон кл.С20/25, W4, F150	69,5		
	ДСТУ Б.В.2.6-156:2010	Бетон кл.С8/10	4,86		

* – дивитись відомість деталей на даному аркуші.

** - дивитись деталь на аркуші КБ-5.






Відомість деталей

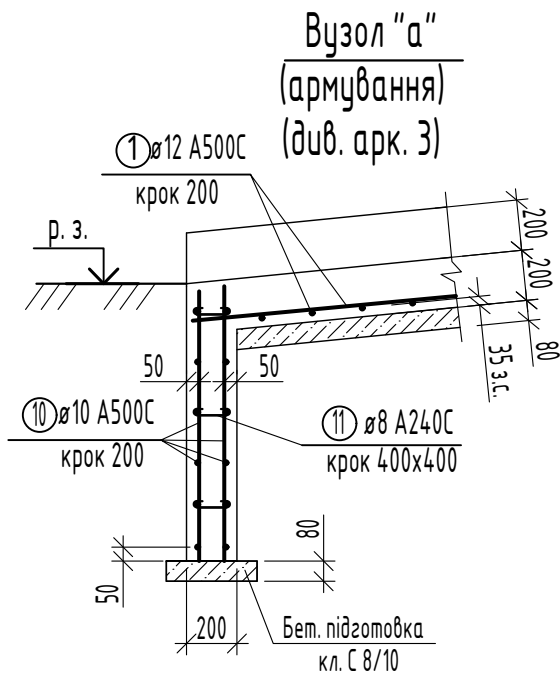
Поз.	Ескіз
2	
5	
5	

Розміри вказані по внутрішнім граням стрижнів

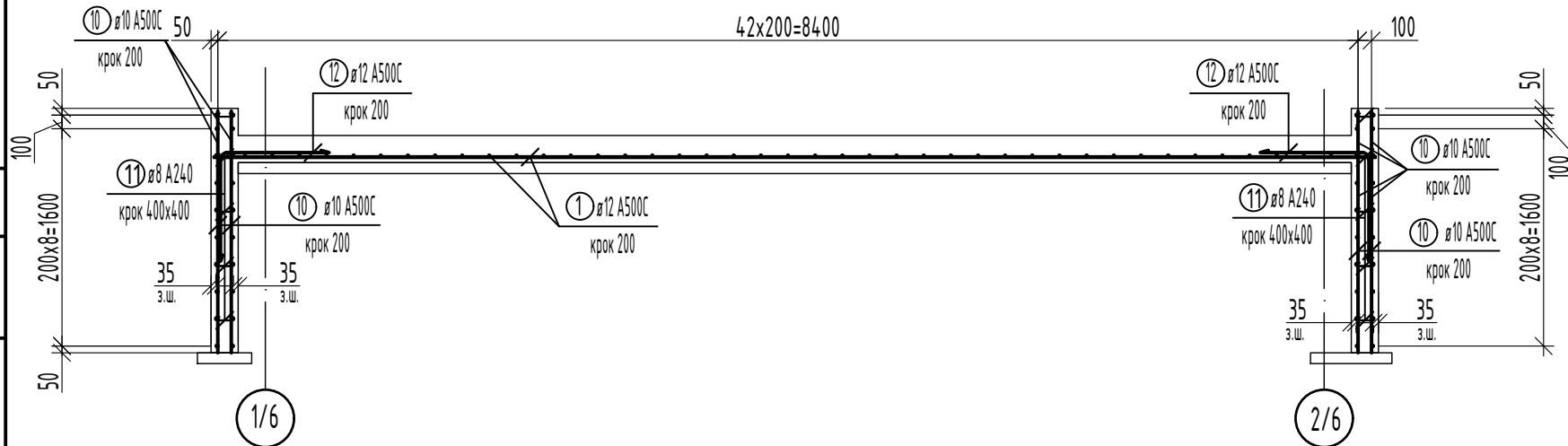
Відомість деталей

Поз.	Ескіз
8	
9	
С-1	

						2028-СЛАВ-КБ.06			
						Нове будівництво комплексу з приймання, зберігання та відвантаження зернових за адресою: Хмельницька обл., м.Славута, вул. Привокзальна			
Зм.	Кіл.	Арк.	№ док.	Підпис	Дата				
						Пункт приймання зерна	Спадів	Аркуш	Архивів
ГП		Прилпко			05.03.21		ПП	7	
Гол.констр.		Сікорський			05.03.21	Специфікація елементів завальної ями	ТОВ "АктивПроект", м. Київ		
Н.контр.		Поперечний			05.03.21				
Перевірів		Шуть			05.03.21				
Розробив		Мельник			05.03.21				



4 - 4
(армування)



Відомість витрати сталі, кг

Марка елементу	Вироби арматурні					
	Арматура класу					Всього
	A500C		A240			
	ДСТУ 3760:2019					
	Ø12	Ø10	Всього	Ø8	Всього	
Пандуси	2247,32	1494,80	3742,12	141,29	141,29	3883,41

Специфікація елементів пандусів

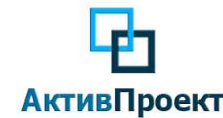
Поз.	Позначення	Найменування	Кіл.	Маса од., кг	Прим.
Деталі					
1	ДСТУ 3760:2019	Ø 12 A500C Lзаг.= 2156,9		0,888	1914,93
10	ДСТУ 3760:2019	Ø 10 A500C Lзаг.= 2424,5		0,617	1494,80
11*	ДСТУ 3760:2019	Ø 8 A240 L= 320	1119	0,13	141,29
12*	ДСТУ 3760:2019	Ø 12 A500C L= 1600	234	1,42	332,40
Матеріали:					
	ДСТУ Б.В.2.6-156:2010	Бетон кл.С20/25, W4, F150	59,4		
	ДСТУ Б.В.2.6-156:2010	Бетон кл.С8/10	17,50		

* - дивитись відомість деталей на даному аркуші.

Відомість деталей

Поз.	Ескіз
11	
12	

- Даний аркуш дивитись разом з аркушами 2, 4.
- Армування передбачено із окремих стрижнів арматури класу А500С та А240С.
- Стиковку стрижнів поз. 1, 12 передбачити в напуск. Довжина напуску - 50 d.
- Всі з'єднання арматури виконують за допомогою в'язального дроту з кроком не більше 400мм в шаховому порядку.
- Довговимірні стержні стикувати з перепуском рівним 50d таким чином, щоб в одному перерізі стикувалось не більше 50% стержнів.



						2028-СЛАВ-КБ.06			
						Нове будівництво комплексу з приймання, зберігання та відвантаження зернових за адресою: Хмельницька обл., м.Славута, вул. Привокзальна			
Зм.	Кіл.	Арк.	№ док.	Підпис	Дата	Пункт приймання зерна	Стадія	Аркуш	Аркушів
ГП	Приліпко				05.03.21		ПП	8	
Гол.констр.	Сікорський				05.03.21				
Н.контр.	Поперечний				05.03.21				
Перевірив	Шуть				05.03.21	Переріз 4-4 (армування). Вузол а. Специфікація елементів пандусів.		ТОВ "АктивПроект", м. Київ	
Розробив	Мельник				05.03.21				